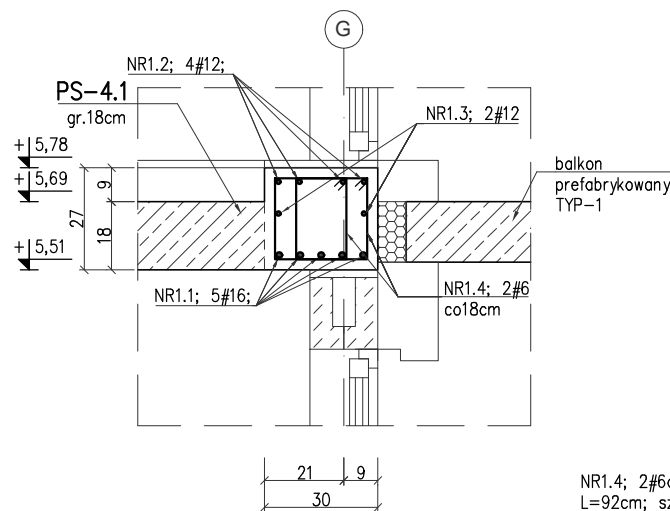
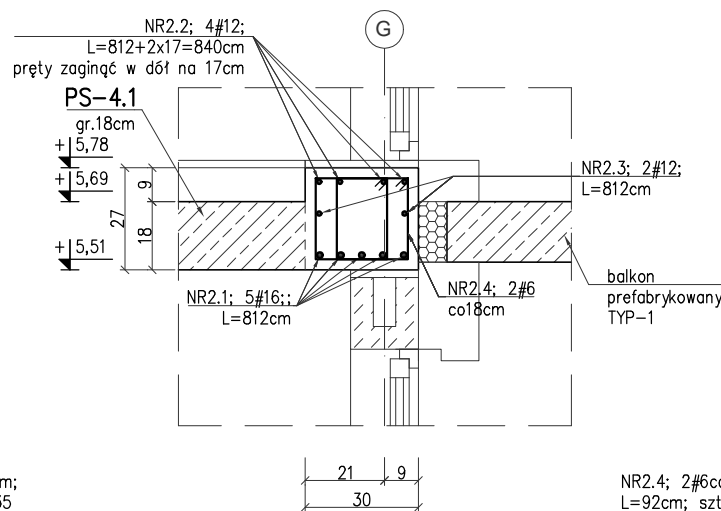
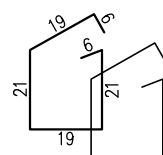


A-A

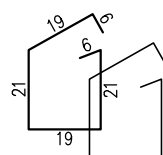
POZ.4.1B NADCIĄG szt.1
Lcałk.=818cm



NR1.4; 2#6co18cm;
L=92cm; szt.2x35



NR2.4; 2#6co18cm;
L=92cm; szt.2x35



BETON C25/30 (B30)
STAL KLASY A-IIIN (Bst500s)
OTULINY: 2,5cm

ARTOP PRACOWNIA PROJEKTOWA ul.Zuzanny 13/1, 71-032 Szczecin artop@artop.szczecin.pl			
TYTUŁ RYSUNKU	PODCIĄG ŻELBETOWY POZ.4.1A, POZ.4.1B		
TEMAT	BUDWA BUDYNKU MIESZKALNEGO WIELORODZINNEGO		
ADRES	ul. Emilii Plater dz. nr 476,477,478, obręb 0021 72-500 Miedzyzdroje		
FAZA	PROJEKT WYKONAWCZY		
PROJEKTOWAŁ	PODPIS	Branża	Data
mgr inż. M. Fert Nr uprawnień 118/Sz2002 SPRAWDZIŁ		KONSTRUKCJA	IX.2024
mgr inż. T. Łuczak Nr uprawnień ZAPP/0010/POOK/003		Skala	Nr rys.
OPRACOWAŁ		1:20	21
mgr inż. P. Pancyk			
mgr inż. A. Andruch			